

# EL CÁNCER DE PIEL AFECTA A TODOS



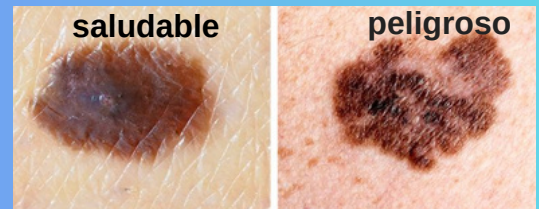
## ¿CÓMO ES EL MELANOMA?

Cuando realice su autoexamen, preste atención a las siguientes características:



### Asimetría

El lado izquierdo no es igual al lado derecho



### Bordes

Los bordes son irregulares o borrosos



### Color

Hay más de un color o tono



### Diámetro (tamaño)

Tiene gran tamaño (más grande que el borrador de un lápiz), o el tamaño va cambiando



### Evolución

Hay cambios de sensación, como picazón, resequedad, protuberancias, hinchazón o sensibilidad

El melanoma es un cáncer de piel que crece rápidamente. Puede afectar a cualquier parte del cuerpo. Si usted examina su piel con frecuencia, lo puede detectar temprano.

## CÓMO HACER EL AUTOEXAMEN



1

La parte delantera del cuerpo, la parte posterior y los costados



2

Los antebrazos, axilas y palmas



3

La parte trasera de las piernas y pies, las plantas de los pies y entre los dedos



4

La nuca y el cuero cabelludo



5

La espalda, entre los glúteos y el área genital

**NUESTRO SITIO WEB ES COMPLETAMENTE  
TRADUCIBLE**

[AIMatMelanoma.org](http://AIMatMelanoma.org)

